

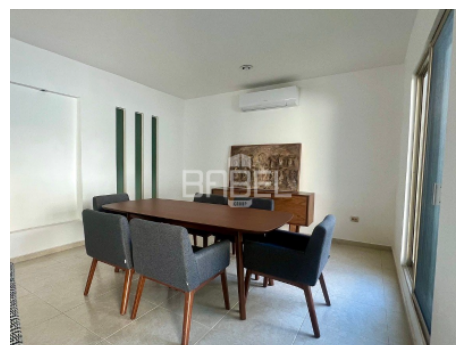
**ASESOR: BABEL GROUP**  
**TELÉFONO: 9995068826**  
**CORREO: contacto@babelgroup.mx**



Mérida

**\$30,000** EN RENTA

**CASA AMUEBLADA EN RENTA EN MERIDA,  
 YUCATAN DENTRO DE PRIV ALTABRISA**



<b>3</b>	<b>4</b>	<b>1</b>	<b>Casa en condominio</b>	<b>200 m2</b>	<b>RE-SM-43</b>
Recámaras	Baños	Medios baños	Tipo de inmueble	de construcción	Clave Interna
<b>0.00 m</b>	<b>0.00 m</b>	<b>SI</b>	<b>SI</b>	<b>SI</b>	<b>290.00 m2</b>
Frente	Fondo	Alberca	Privada	Amueblado	Terreno



Oficina: C.73 No. 185 x 34 Col. Montes de Amé

babelgroup.mx

**ASESOR: BABEL GROUP**  
**TELÉFONO: 9995068826**  
**CORREO: contacto@babelgroup.mx**



### **Descripción**

Vive con comodidad, seguridad y excelente ubicación en una de las zonas más privilegiadas del norte de Mérida: Altabrisa.

Esta amplia casa amueblada se encuentra dentro de la privada Palmerales, una zona residencial tranquila, segura y con gran conectividad, cerca de hospitales, centros comerciales, supermercados, escuelas, restaurantes, bancos y todos los servicios necesarios para una vida práctica y cómoda.

La propiedad cuenta con espacios amplios, excelente iluminación natural y un diseño ideal para familias que buscan confort, privacidad y áreas para convivir.

### **DISTRIBUCIÓN**

#### **PLANTA BAJA**

- Sala y comedor corridos con acceso a terraza
- Ventanales corredizos de aluminio
- Cocina independiente recién remodelada, con gavetería de madera, alacena amplia y espacio para antecomedor
- Medio baño de visitas
- Amplia terraza techada
- Piscina con bomba y llenado de pozo
- Jardín frontal y amplio jardín trasero/lateral con terreno excedente
- Área de lavado
- Cuarto de servicio con baño privado
- Cochera techada para 2 vehículos

#### **PLANTA ALTA**

- Recámara principal con clóset vestidor y baño completo
- 2 recámaras secundarias, cada una con clóset y baño privado
- Family room, ideal como sala de TV, estudio o home office

#### **EQUIPAMIENTO Y AMUEBLADO**



**ASESOR: BABEL GROUP**

**TELÉFONO: 9995068826**

**CORREO: [contacto@babelgroup.mx](mailto:contacto@babelgroup.mx)**



- Cocina con aire acondicionado, estufa de 6 quemadores y Horno
- Centro de lavado
- Gas estacionario
- Calentador
- Aires acondicionados en las 3 recámaras
- Sala: Sofá amplio en L reclinable, 2 sillas decorativas de madera, mesa de centro
- Comedor: mesa para 6 personas y bufetera
- Recámara principal: Cabecera con cama King Size, 2 burós
- Televisión de 60 pulgadas y Aire acondicionado
- Recámaras secundarias: cabeceras con cama matrimonial, 2 burós y Aire acondicionado
- Cuarto de servicio: Cama individual

**ENTREGA INMEDIATA**

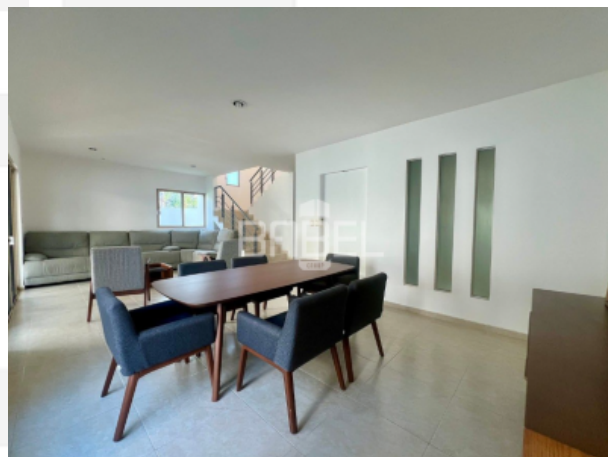
**REQUISITOS:**

- 1 mes de depósito en garantía
- Aval con propiedad libre de gravamen en Yucatan o doble deposito
- Pago de contrato
- Contrato mínimo de 1 año
- Contrato ante notaría a elección del propietario

\*Precio sujeto a cambio sin previo aviso



**ASESOR: BABEL GROUP**  
**TELÉFONO: 9995068826**  
**CORREO: contacto@babelgroup.mx**



**Oficina: C.73 No. 185 x 34 Col. Montes de Amé**

**babelgroup.mx**

ASESOR: BABEL GROUP  
TELÉFONO: 9995068826  
CORREO: contacto@babelgroup.mx



ASESOR: BABEL GROUP  
TELÉFONO: 9995068826  
CORREO: contacto@babelgroup.mx



ASESOR: BABEL GROUP  
TELÉFONO: 9995068826  
CORREO: contacto@babelgroup.mx



**ASESOR: BABEL GROUP**  
**TELÉFONO: 9995068826**  
**CORREO: contacto@babelgroup.mx**

