

**ASESOR: BABEL GROUP**  
**TELÉFONO: 9996709317**  
**CORREO: contacto@babelgroup.mx**



Mérida

**\$6,500,000** EN VENTA

**CASA EN VENTA EN VENTA MERIDA**  
**YUCATAN RESIDENCIAL GALERIAS**



<b>3</b>	<b>3</b>	<b>1</b>	<b>Casa sola</b>	<b>250 m2</b>	<b>VE-MV-48</b>
Recámaras	Baños	Medios baños	Tipo de inmueble	de construcción	Clave Interna
<b>25.00 m</b>	<b>10.00 m</b>	<b>SI</b>	<b>NO</b>	<b>NO</b>	<b>277.00 m2</b>
Frente	Fondo	Alberca	Privada	Amueblado	Terreno



**Oficina: C.73 No. 185 x 34 Col. Montes de Amé**

**babelgroup.mx**

**ASESOR: BABEL GROUP**  
**TELÉFONO: 9996709317**  
**CORREO: [contacto@babelgroup.mx](mailto:contacto@babelgroup.mx)**



### **Descripción**

**CASA EQUIPADA EN VENTA EN RESIDENCIAL GALERÍAS ? MÉRIDA, YUCATÁN**  
¡Lista para habitar! Vive con confort, seguridad y estilo en una de las zonas con una inmejorable conectividad de Mérida.

Esta propiedad ofrece espacios funcionales y áreas sociales ideales para disfrutar en familia o con amigos.

#### **Características de la propiedad:**

##### **Planta baja:**

- \* Sala y comedor con vista a la piscina y terraza
- \* Cocina integral con estufa y campana
- \* Área de piscina y terraza bar
- \* Cuarto de servicio/lavado con baño propio
- \* Garage Techado con portón eléctrico.

##### **Planta alta:**

- \* 1 Recámara principal con clóset vestidor y baño privado
- \* 2 recámaras secundarias con baño compartido

#### **Equipamiento:**

- \* Aires acondicionados en recamaras y sala-comedor
- \* Ventiladores
- \* Lámparas decorativas
- \* Cristales templados en baños
- \* Hidroneumático
- \* Tanque estacionario
- \* Cisterna (4000 L)
- \* Tinaco (1100 L)
- \* Portón Eléctrico
- \* Impermeabilizada con recubrimiento térmico.

Ubicada en Residencial Galerías, rodeada de centros comerciales, escuelas, hospitales y vías principales. Ideal para vivir o invertir, en una zona de alta demanda y crecimiento constante.



**ASESOR: BABEL GROUP**

**TELÉFONO: 9996709317**

**CORREO: [contacto@babelgroup.mx](mailto:contacto@babelgroup.mx)**

**METODO DE PAGO**

**APARTADO \$20,000**

**ENGANCHE 10%**



\*Precio sujeto a cambio sin previo aviso

\*\*El precio no incluye los gastos de escrituración, avalúo, ni cuotas de mantenimiento.

\*\*\*Todas las ilustraciones son una representación gráfica para formar una imagen cercana al producto final, la cuales podrían tener ajustes o modificaciones. Las decoraciones, muebles, luminarias y accesorios utilizados no están incluidos en la entrega, a menos que se estipule por escrito que son parte de la entrega final.





**ASESOR: BABEL GROUP**  
**TELÉFONO: 9996709317**  
**CORREO: contacto@babelgroup.mx**



**Oficina: C.73 No. 185 x 34 Col. Montes de Amé**

**babelgroup.mx**

**ASESOR: BABEL GROUP**  
**TELÉFONO: 9996709317**  
**CORREO: contacto@babelgroup.mx**





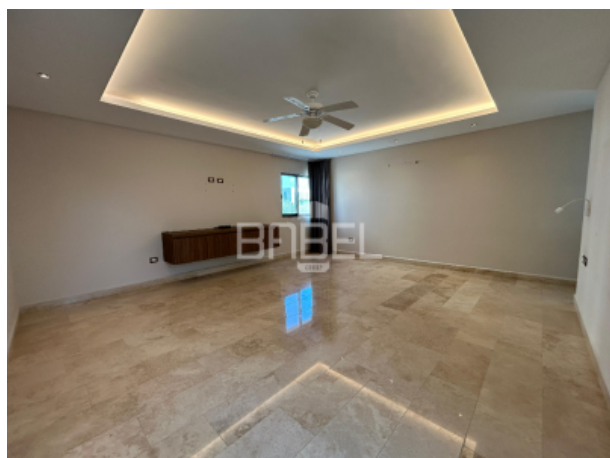
**ASESOR: BABEL GROUP**  
**TELÉFONO: 9996709317**  
**CORREO: contacto@babelgroup.mx**



**Oficina: C.73 No. 185 x 34 Col. Montes de Amé**

**babelgroup.mx**

**ASESOR: BABEL GROUP**  
**TELÉFONO: 9996709317**  
**CORREO: contacto@babelgroup.mx**



**Oficina: C.73 No. 185 x 34 Col. Montes de Amé**

**babelgroup.mx**



**ASESOR: BABEL GROUP**  
**TELÉFONO: 9996709317**  
**CORREO: contacto@babelgroup.mx**



**Oficina: C.73 No. 185 x 34 Col. Montes de Amé**

**babelgroup.mx**



**ASESOR: BABEL GROUP**  
**TELÉFONO: 9996709317**  
**CORREO: contacto@babelgroup.mx**

