

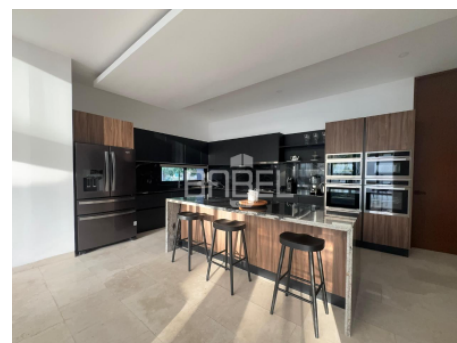
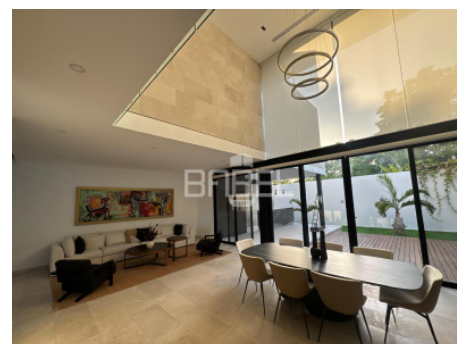
ASESOR: BABEL GROUP  
 TELÉFONO: 9995068826  
 CORREO: contacto@babelgroup.mx



Mérida

\$21,900,000 EN VENTA

CASA EN VENTA EN MERIDA, YUCATAN EN  
 XPOKIN, YUCATAN COUNTRY CLUB



<b>4</b>	<b>5</b>	<b>1</b>	<b>Casa en condominio</b>	<b>585 m2</b>	<b>VE-PO6-YCC-12</b>
Recámaras	Baños	Medios baños	Tipo de inmueble	de construcción	Clave Interna
<b>0.00 m</b>	<b>0.00 m</b>	<b>SI</b>	<b>SI</b>	<b>NO</b>	<b>750.00 m2</b>
Frente	Fondo	Alberca	Privada	Amueblado	Terreno



Oficina: C.73 No. 185 x 34 Col. Montes de Amé

babelgroup.mx

**ASESOR: BABEL GROUP**  
**TELÉFONO: 9995068826**  
**CORREO: contacto@babelgroup.mx**



### **Créditos**

Crédito Bancario, De contado

### **Descripción**

Casa residencial en el subcondominio Xpokin -dentro del desarrollo más exclusivo de Mérida-; Yucatán Country Club, ubicado a escasos minutos de la ciudad, en donde encontraremos centros comerciales, hospitales, colegios de prestigio, supermercados y todos los servicios necesarios.

### **CARACTERÍSTICAS**

- 4 Habitaciones: 3 Habitaciones en planta alta y 1 en planta baja con closet vestidor y baño propio
- 1/2 Baño de visitas
- Cuarto de servicio con baño
- Family Room
- Alacena independiente
- Cocina equipada
- Sala/Comedor
- Estacionamiento techado para 3 autos
- Piscina y terraza
- Baño de piscina
- Cuarto de maquinas
- Área de lavado y tendido en planta alta

### **ACABADOS**

- Mampostería en cimentación, muros y plafones con acabados a 3 capas
- Piso en porcelanato de 80x1.60
- Cancelería de aluminio serie 150 con cristales de 6mm, templados de 10mm en escalera, jardines y baños
- Mesetas de cuarzo en baños
- Meseta de granito Maory en cocina
- Grifería marca Helvex o similares
- Lavabos y WC marca Helvex o similares



**ASESOR: BABEL GROUP**

**TELÉFONO: 9995068826**

**CORREO: [contacto@babelgroup.mx](mailto:contacto@babelgroup.mx)**

- Puertas, closets y muebles de baño en madera Tzalam
- Puerta principal de Tzalam en madera maciza
- Escalera con huellas de madera
- Placas de contactos y apagadores marca Schneider o similar
- Deck de cumarú en piscina

#### EQUIPAMIENTO

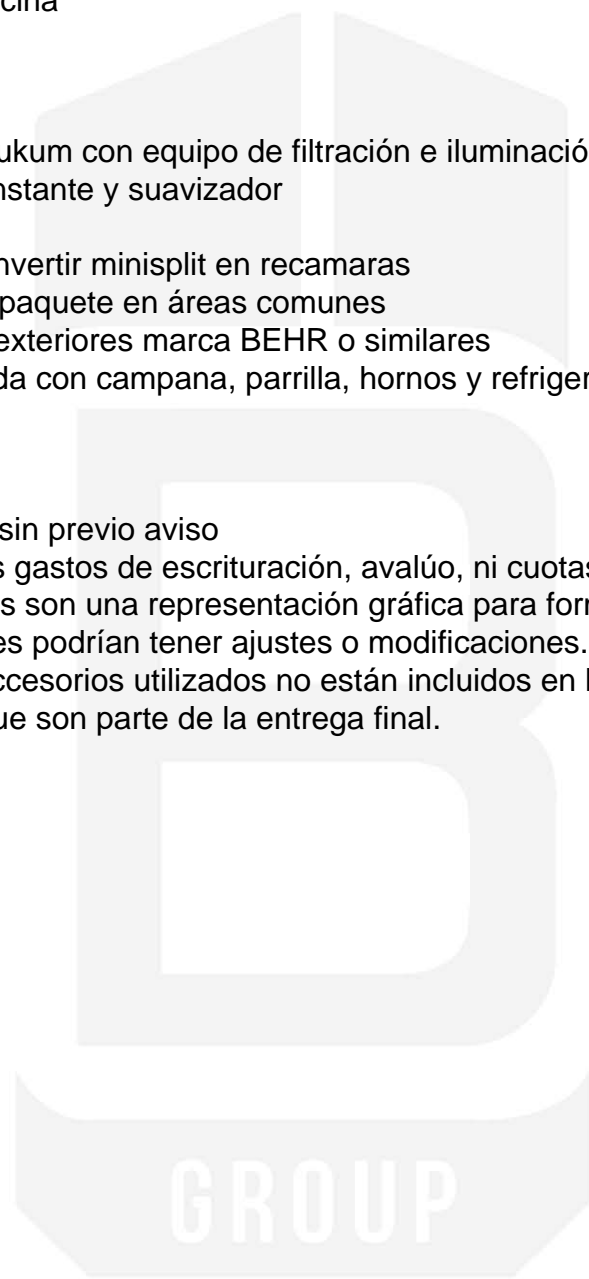
- Piscina acabado en chukum con equipo de filtración e iluminación LED
- Sistema de presión constante y suavizador
- Cisterna
- Aires acondicionados invertir minisplit en recamaras
- Aire acondicionado de paquete en áreas comunes
- Pintura en interiores y exteriores marca BEHR o similares
- Cocina integral equipada con campana, parrilla, hornos y refrigerador

#### ENTREGA INMEDIATA

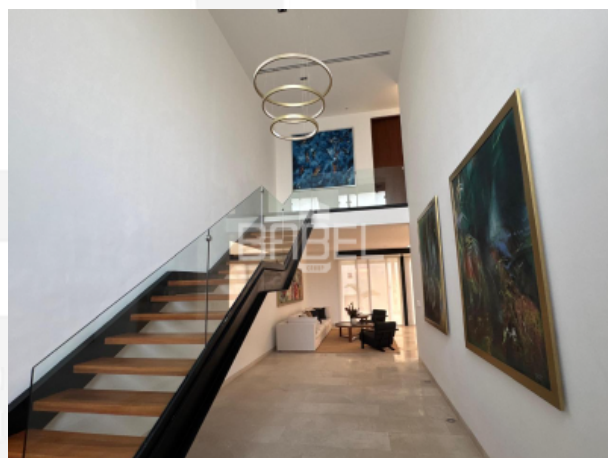
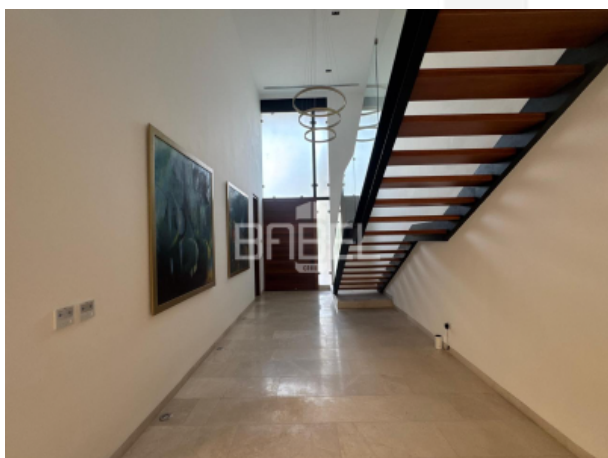
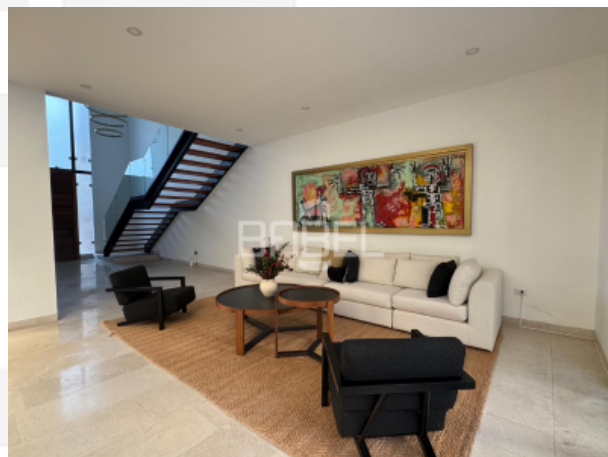
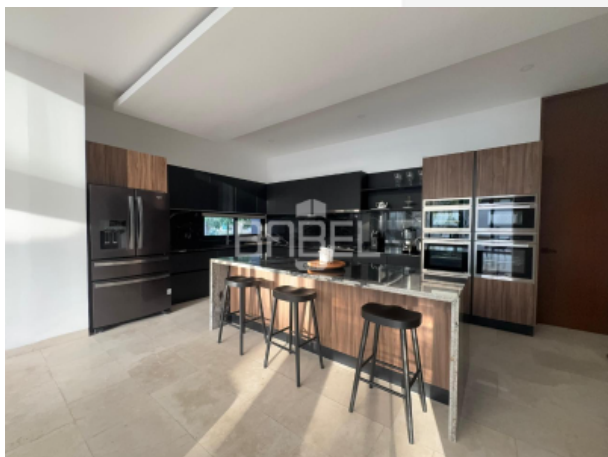
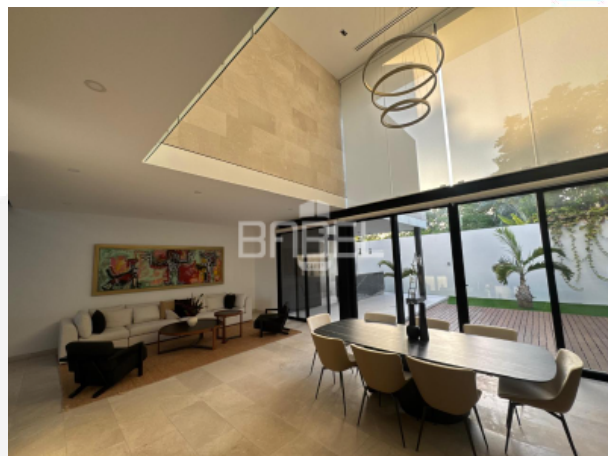
\*Precio sujeto a cambio sin previo aviso

\*\*El precio no incluye los gastos de escrituración, avalúo, ni cuotas de mantenimiento.

\*\*\*Todas las ilustraciones son una representación gráfica para formar una imagen cercana al producto final, la cuales podrían tener ajustes o modificaciones. Las decoraciones, muebles, luminarias y accesorios utilizados no están incluidos en la entrega, a menos que se estipule por escrito que son parte de la entrega final.



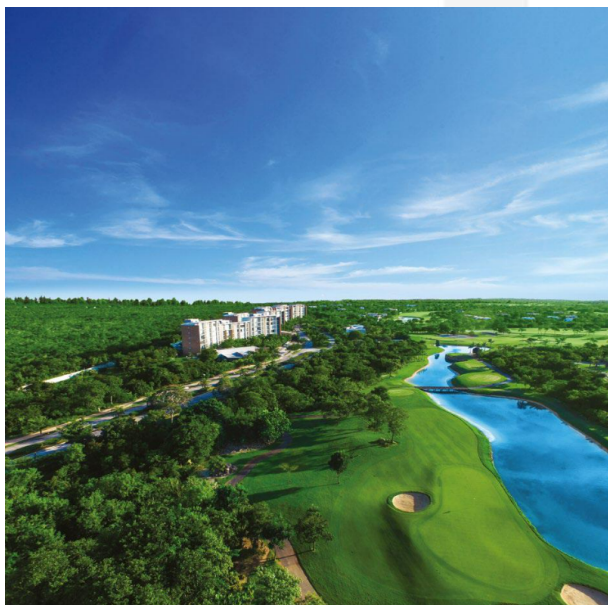
ASESOR: BABEL GROUP  
TELÉFONO: 9995068826  
CORREO: contacto@babelgroup.mx



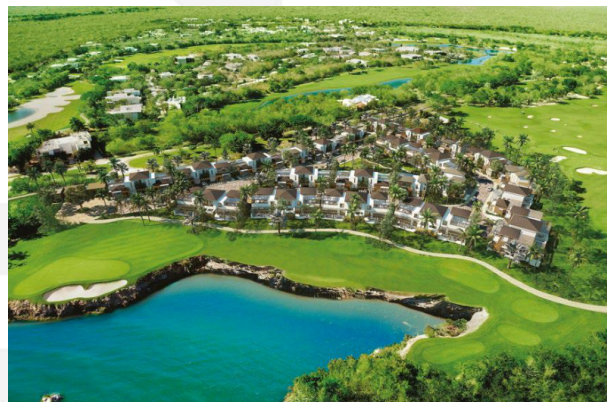
Oficina: C.73 No. 185 x 34 Col. Montes de Amé

babelgroup.mx

**ASESOR: BABEL GROUP**  
**TELÉFONO: 9995068826**  
**CORREO: contacto@babelgroup.mx**



**ASESOR: BABEL GROUP**  
**TELÉFONO: 9995068826**  
**CORREO: contacto@babelgroup.mx**



**ASESOR: BABEL GROUP**  
**TELÉFONO: 9995068826**  
**CORREO: contacto@babelgroup.mx**

