

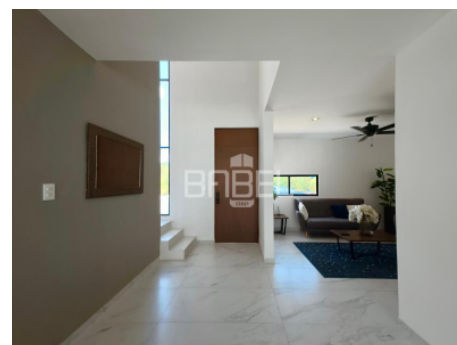
**ASESOR: BABEL GROUP**  
**TELÉFONO: 9995068826**  
**CORREO: contacto@babelgroup.mx**



Mérida

**\$3,750,000** EN VENTA

**CASA EN VENTA EN MERIDA, YUCATAN,  
MURE PLUS II, DZITYA**



<b>3</b>	<b>3</b>	<b>1</b>	<b>Casa sola</b>	<b>191 m2</b>	<b>VE-VVR-1</b>
Recámaras	Baños	Medios baños	Tipo de inmueble	de construcción	Clave Interna
<b>8.00 m</b>	<b>33.30 m</b>	<b>SI</b>	<b>NO</b>	<b>NO</b>	<b>266.40 m2</b>
Frente	Fondo	Alberca	Privada	Amueblado	Terreno



**Oficina: C.73 No. 185 x 34 Col. Montes de Amé**

**babelgroup.mx**

**ASESOR: BABEL GROUP**  
**TELÉFONO: 9995068826**  
**CORREO: contacto@babelgroup.mx**



### **Créditos**

Crédito Bancario, De contado

### **Descripción**

Muré Plus II está ubicado en Dzityá en la zona residencial.

La ventaja de esta ubicación, es que tiene todo lo que necesitas a tu alrededor como: colegios, universidades, supermercados, farmacias, gimnasios, clases de indoor cycling, natación, barré, pilates, canchas de pádel, cines, hospitales, cafeterías, panaderías, lavanderías, etc.

A minutos de la Universidad Anáhuac Mayab, de la Universidad Marista, UVM, facultad de ingeniería, Costco y de la plaza Harbor.

### **DISTRIBUCIÓN**

#### **PLANTA BAJA**

- Garage hasta para 4 autos
- Recibidor a doble altura
- Sala
- Comedor con vista al jardín
- Bodega bajo de las escaleras
- Cocina con barra desayunadora
- Medio baño
- Terraza techada
- Cuarto de lavado
- Piscina

#### **PLANTA ALTA**

- Family room/Estudio
- Recamara principal con closet, baño y balcón
- Recamara 2 con baño y closet
- Recamara 3 con baño, closet y balcón



**ASESOR: BABEL GROUP**  
**TELÉFONO: 9995068826**  
**CORREO: contacto@babelgroup.mx**  
**ENTREGA: Abril**



**MÉTODO DE PAGO:**

- Apartado: \$10,000
- Enganche: 10%

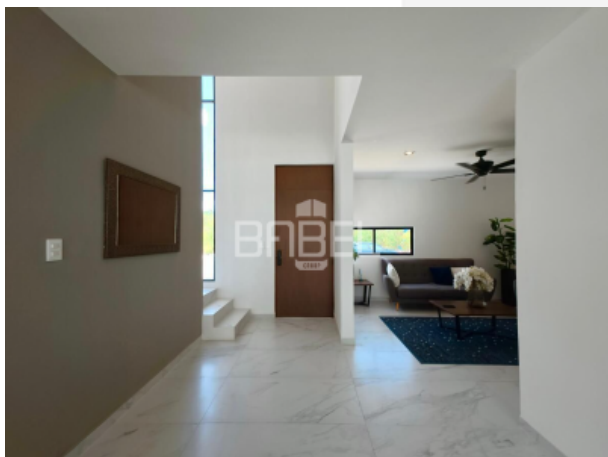
\*Precio sujeto a cambio sin previo aviso

\*\*El precio no incluye los gastos de escrituración, avalúo, ni cuotas de mantenimiento.

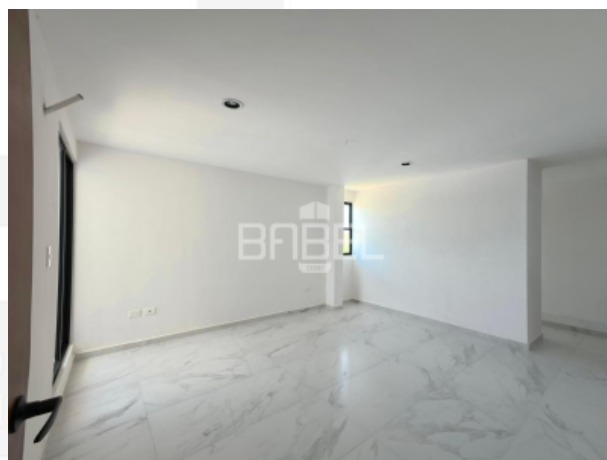
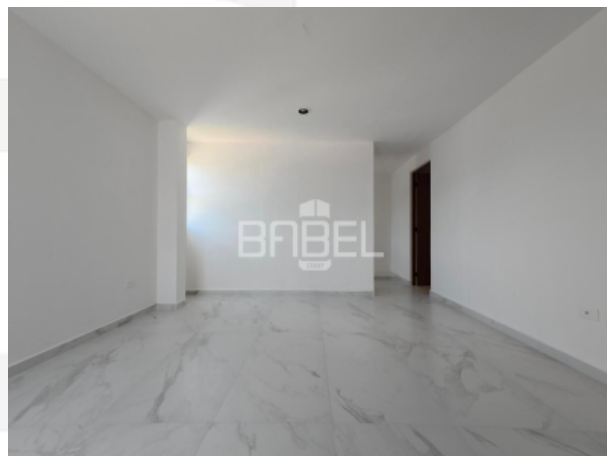
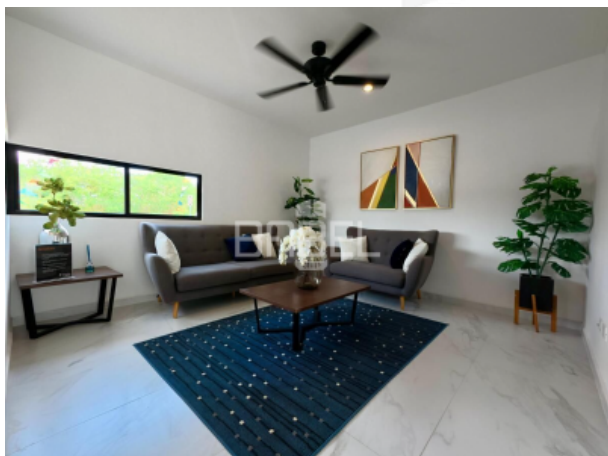
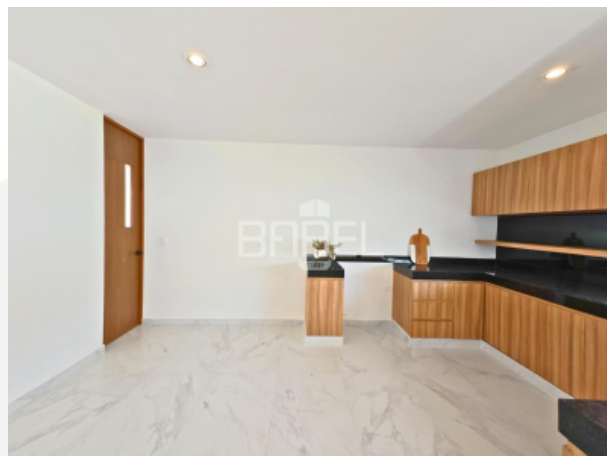
\*\*\*Todas las ilustraciones son una representación gráfica para formar una imagen cercana al producto final, la cuales podrían tener ajustes o modificaciones. Las decoraciones, muebles, luminarias y accesorios utilizados no están incluidos en la entrega, a menos que se estipule por escrito que son parte de la entrega.



**ASESOR: BABEL GROUP**  
**TELÉFONO: 9995068826**  
**CORREO: contacto@babelgroup.mx**



ASESOR: BABEL GROUP  
TELÉFONO: 9995068826  
CORREO: contacto@babelgroup.mx



**ASESOR: BABEL GROUP**  
**TELÉFONO: 9995068826**  
**CORREO: contacto@babelgroup.mx**



**ASESOR: BABEL GROUP**  
**TELÉFONO: 9995068826**  
**CORREO: contacto@babelgroup.mx**



**Planta Baja**

- 1 Área de garage para 4 autos
- 2 Recibidor a doble altura
- 3 Sala que puede ser usada como sala de TV
- 4 Comedor con vista al jardín
- 5 Bodega debajo de las escaleras
- 6 Amplia cocina con meseta de granito y barra desayunadora
- 7 Baño completo de visitas
- 8 Terraza techada
- 9 Cuarto de lavado/bodega con pasillo de servicios
- 10 Tenderero
- 11 Piscina de 7 x 4 m (5m libres y 2m para camastros) REGALO



**Planta Alta**

- 1 Sala de TV / Estudio
- 2 Recámara principal con baño, closet vestidor y balcón
- 3 Recámara 2 con baño y closet
- 4 Recámara 3 con baño, closet y balcón

