

ASESOR: BABEL GROUP
 TELÉFONO: 9995068826
 CORREO: contacto@babelgroup.mx



Progreso

\$840,000 EN VENTA

**TERRENO EN VENTA EN LA PLAYA EN
 CHICXULUB PUERTO, YUCATAN, LITORE**



0	0	0	Playa Yucatán	0 m2	VE-GPI -2
Recámaras	Baños	Medios baños	Tipo de inmueble	de construcción	Clave Interna
12.00 m	30.00 m	NO	SI	NO	384.00 m2
Frente	Fondo	Alberca	Privada	Amueblado	Terreno



Oficina: C.73 No. 185 x 34 Col. Montes de Amé

babelgroup.mx

ASESOR: BABEL GROUP
TELÉFONO: 9995068826
CORREO: contacto@babelgroup.mx



Créditos

De contado,Financiamiento desarrolladora

Descripción

Litore se encuentra ubicado en el norte de la Ciudad de Mérida Yucatán, sobre la carretera Mérida-Chicxulub a sólo 5 minutos de la playa.

LITORE es un proyecto con un plan maestro excepcional y un Beach Club en la zona más importante de la costa yucateca. Una comunidad planeada que cuenta con 359 terrenos residenciales que conforman un exclusivo complejo residencial a solo 5 minutos de la playa.

Entre las características de esta comunidad de primera se incluye la experiencia de un Beach Club en la mejor zona de la costa yucateca, una casa club extensas áreas verdes distribuidas en 4 parques equipados con diferentes amenidades deportivas culturales y sociales.

El diseño en relación con los corredores peatonales, los espacios abiertos, la iluminación, el paisajismo, la circulación, la interconexión de parques y más, es lo que hace vanguardista y único a Litore.

CARACTERISTICAS

Acceso controlado
Vigilancia 24 hrs.
Sobre la carretera
Amplias vialidades
Conexión entre parques
Más de 20,000 m2
De áreas verdes
2 canchas de pádel

AMENIDADES

Acceso con vigilancia 24/7.
Barda perimetral.
Cámaras de vigilancia.
Servicios subterráneos y acometidas a pie de cada lote.
Amplias vialidades con pavimento asfáltico y banquetas de concreto.
Reductores de velocidad en zona de tránsito peatonal.



ASESOR: BABEL GROUP

TELÉFONO: 9995068826

CORREO: contacto@babelgroup.mx

Extensas áreas verdes.

Pádel.

Voleibol.

Futbol.

Cuatro parques equipados

Juegos infantiles

Circuito de jogging de kilómetro y medio de largo que conecta todos los parques.

Ciclovías.

Andadores.

ENTREGA

1ª etapa: diciembre 2023

2nda etapa: diciembre 2024

3ra etapa: diciembre 2025

Cuota de mantenimiento: \$1,000 aprox

METODO DE PAGO

ENGANCHE: 20%

Financiamiento de 12, 24, 36 y 48 meses

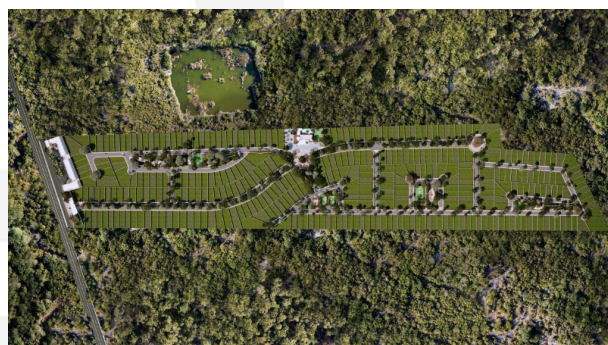
*Precio sujeto a cambio sin previo aviso

**El precio no incluye los gastos de escrituración, avalúo, ni cuotas de mantenimiento.

***Todas las ilustraciones son una representación gráfica para formar una imagen cercana al producto final, la cuales podrían tener ajustes o modificaciones. Las decoraciones, muebles, luminarias y accesorios utilizados no están incluidos en la entrega, a menos que se estipule por escrito que son parte de la entrega final.



ASESOR: BABEL GROUP
TELÉFONO: 9995068826
CORREO: contacto@babelgroup.mx



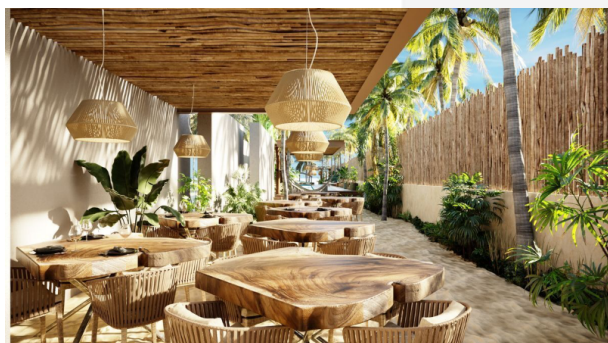
GROUP



Oficina: C.73 No. 185 x 34 Col. Montes de Amé

babelgroup.mx

ASESOR: BABEL GROUP
TELÉFONO: 9995068826
CORREO: contacto@babelgroup.mx



Promoción

PROMOCIÓN LITORE MEMBRESÍA CLUB DE PLAYA!!!

PROMOCION: Primeros 100 lotes vendidos gozarán de 3 años de membresía de club de playa

Termina: 31 de Octubre de 2022



Oficina: C.73 No. 185 x 34 Col. Montes de Amé

babelgroup.mx