

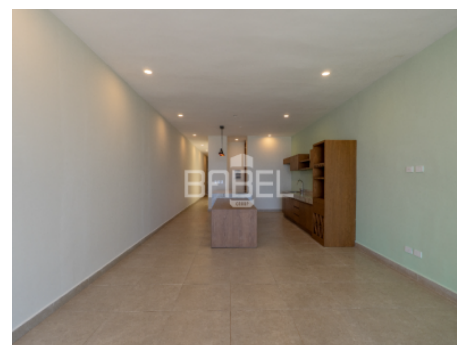
**ASESOR: BABEL GROUP**  
**TELÉFONO: 9995068826**  
**CORREO: contacto@babelgroup.mx**



Mérida

**\$9,680,000** EN VENTA

**CASA EN VENTA EN PLAYA CHELEM,  
 YUCATAN EN PRIMERA FILA AL MAR**



<b>4</b>	<b>4</b>	<b>1</b>	<b>Casa sola</b>	<b>219 m2</b>	<b>VE-EDF-146</b>
Recámaras	Baños	Medios baños	Tipo de inmueble	de construcción	Clave Interna
<b>0.00 m</b>	<b>0.00 m</b>	<b>SI</b>	<b>NO</b>	<b>NO</b>	<b>168.00 m2</b>
Frente	Fondo	Alberca	Privada	Amueblado	Terreno



**Oficina: C.73 No. 185 x 34 Col. Montes de Amé**

**babelgroup.mx**

**ASESOR: BABEL GROUP**  
**TELÉFONO: 9995068826**  
**CORREO: contacto@babelgroup.mx**



### **Créditos**

Crédito Bancario, De contado

### **Descripción**

Exclusivas villas residenciales ubicadas frente al mar primera fila en costa yucateca con un diseño arquitectónico por vivienda de 2 niveles y opción a un rooftop adicional.

### **DISTRIBUCIÓN**

#### **PLANTA BAJA**

- Cochera para dos vehículos
- Bodega exterior con salida para lavadora y secadora
- Recámara flex con baño completo
- Sala-Comedor
- Cocina con alacena e isla de servicio
- Medio baño
- Terraza techada
- Terraza descubierta
- Alberca
- Zona de playa privada por villa

#### **PLANTA ALTA**

- Recámara principal con clóset vestidor, baño completo y balcón con vista al mar
- Recámara 2 con área de clóset, baño completo y jardinera
- Recámara 3 con área de closet vestidor y baño completo
- Área de clóset de blancos

#### **ROOFTOP (ADICIONAL)**

- Bodega techada
- Bodega abierta
- Área de tendido
- Medio baño



**ASESOR: BABEL GROUP**

**TELÉFONO: 9995068826**

**CORREO: [contacto@babelgroup.mx](mailto:contacto@babelgroup.mx)**

- Terraza con barra y área social con vista al mar



## EQUIPAMIENTO

- Tinaco con capacidad para 1,100 lts
- Biodigestor de 1300 lts
- Cisterna de 2800 lts
- Bomba presurizadora
- Calentador eléctrico
- Carpintería en cocina
- Canceles

ENTREGA: inmediata

## MÉTODO DE PAGO

- Apartado: \$20,000 MXN
- Enganche: 15%

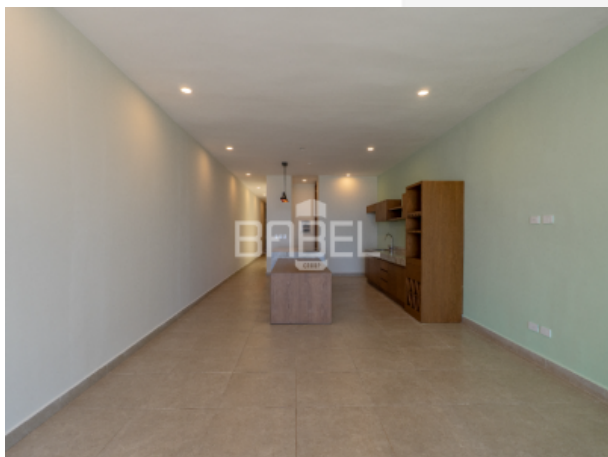
\*Precio sujeto a cambio sin previo aviso

\*\*El precio no incluye los gastos de escrituración, avalúo, ni cuotas de mantenimiento.

\*\*\*Todas las ilustraciones son una representación gráfica para formar una imagen cercana al producto final, la cuales podrían tener ajustes o modificaciones. Las decoraciones, muebles, luminarias y accesorios utilizados no están incluidos en la entrega, a menos que se estipule por escrito que son parte de la entrega.



ASESOR: BABEL GROUP  
TELÉFONO: 9995068826  
CORREO: contacto@babelgroup.mx



**ASESOR: BABEL GROUP**  
**TELÉFONO: 9995068826**  
**CORREO: contacto@babelgroup.mx**



**ASESOR: BABEL GROUP**  
**TELÉFONO: 9995068826**  
**CORREO: contacto@babelgroup.mx**

