

ASESOR: BABEL GROUP  
 TELÉFONO: 9995068826  
 CORREO: contacto@babelgroup.mx



Mérida

\$4,200,000 EN VENTA

CASA EN VENTA EN MERIDA, YUCATAN EN  
 SOANA, PRADERAS DEL MAYAB



|                |                |              |                  |                 |                     |
|----------------|----------------|--------------|------------------|-----------------|---------------------|
| <b>3</b>       | <b>3</b>       | <b>1</b>     | <b>Casa sola</b> | <b>252 m2</b>   | <b>VE-EDF-PMA-3</b> |
| Recámaras      | Baños          | Medios baños | Tipo de inmueble | de construcción | Clave Interna       |
| <b>11.00 m</b> | <b>28.00 m</b> | <b>SI</b>    | <b>SI</b>        | <b>NO</b>       | <b>308.00 m2</b>    |
| Frente         | Fondo          | Alberca      | Privada          | Amueblado       | Terreno             |



Oficina: C.73 No. 185 x 34 Col. Montes de Amé

babelgroup.mx

**ASESOR: BABEL GROUP**  
**TELÉFONO: 9995068826**  
**CORREO: contacto@babelgroup.mx**



### **Créditos**

Crédito Bancario, De contado

### **Descripción**

SOANA, ubicada en la privada residencial Praderas del Mayab, un proyecto compuesto por 6 residencias diseñadas para brindar funcionalidad y confort.

Gracias a la experiencia adquirida y al éxito alcanzado dio paso a crear SOANA 2, un concepto pensado para quienes buscan amplitud y un diseño que refleja calidad y excelencia arquitectónica.

### **DISTRIBUCIÓN**

#### **PLANTA BAJA**

- Garage para 2 coches
- Recibidor
- 1/2 Baño
- Pasillo de servicio
- Cocina
- Alberca
- Terraza

#### **PLANTA ALTA**

- Sala TV
- Área de lavado
- Closet de blancos
- Recamara principal con closet vestidor y baño completo
- Recamara 2 con baño
- Recamara 3 con baño

#### **EQUIPAMIENTO**

- Aires acondicionados mini Split en las 3 recamaras



**ASESOR: BABEL GROUP**

**TELÉFONO: 9995068826**

**CORREO: [contacto@babelgroup.mx](mailto:contacto@babelgroup.mx)**

- Iluminación interior
- Iluminación en piscina
- Ventanas
- Instalaciones hidráulicas
- Cancelería de aluminio y herrería
- Carpintería en las puertas

#### AMENIDADES

- Salón para eventos
- Gimnasio climatizado
- Cafetería
- Ludoteca
- Área de futbolitos y juegos
- Piscina semiolímpica
- Chapoteadero
- 2 Canchas de padel
- Áreas de asadores
- Áreas de juegos infantiles
- Áreas verdes y parque lineales
- Pet park
- Canchas deportivas de usos múltiples
- Barda perimetral y seguridad 24 horas

**CUOTA DE MANTENIMIENTO: \$1,500**

**ENTREGA: Otoño 2025**

#### MÉTODO DE PAGO

Apartado: \$20,000

Enganche: 10%

\*Precio sujeto a cambio sin previo aviso

\*\*El precio no incluye los gastos de escrituración, avalúo, ni cuotas de mantenimiento.

\*\*\*Todas las ilustraciones son una representación gráfica para formar una imagen cercana al producto final, la cuales podrían tener ajustes o modificaciones. Las decoraciones, muebles, luminarias y accesorios utilizados no están incluidos en la entrega, a menos que se estipule por escrito que son parte de la entrega final.



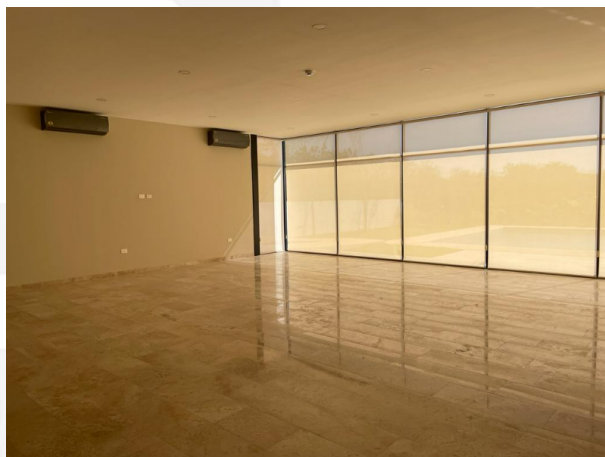
ASESOR: BABEL GROUP  
TELÉFONO: 9995068826  
CORREO: contacto@babelgroup.mx



Oficina: C.73 No. 185 x 34 Col. Montes de Amé

babelgroup.mx

**ASESOR: BABEL GROUP**  
**TELÉFONO: 9995068826**  
**CORREO: contacto@babelgroup.mx**



**Oficina: C.73 No. 185 x 34 Col. Montes de Amé**

**babelgroup.mx**

**ASESOR: BABEL GROUP**  
**TELÉFONO: 9995068826**  
**CORREO: contacto@babelgroup.mx**



**ASESOR: BABEL GROUP**  
**TELÉFONO: 9995068826**  
**CORREO: contacto@babelgroup.mx**



GROUP



Oficina: C.73 No. 185 x 34 Col. Montes de Amé

babelgroup.mx

**ASESOR: BABEL GROUP**  
**TELÉFONO: 9995068826**  
**CORREO: contacto@babelgroup.mx**

